

Assemblée Générale constitutive

Association

Boucle de Montesson

Mobilités et qualité de vie



Le 1^{er} Juin 2018

Parc des sports de Montesson

SOMMAIRE

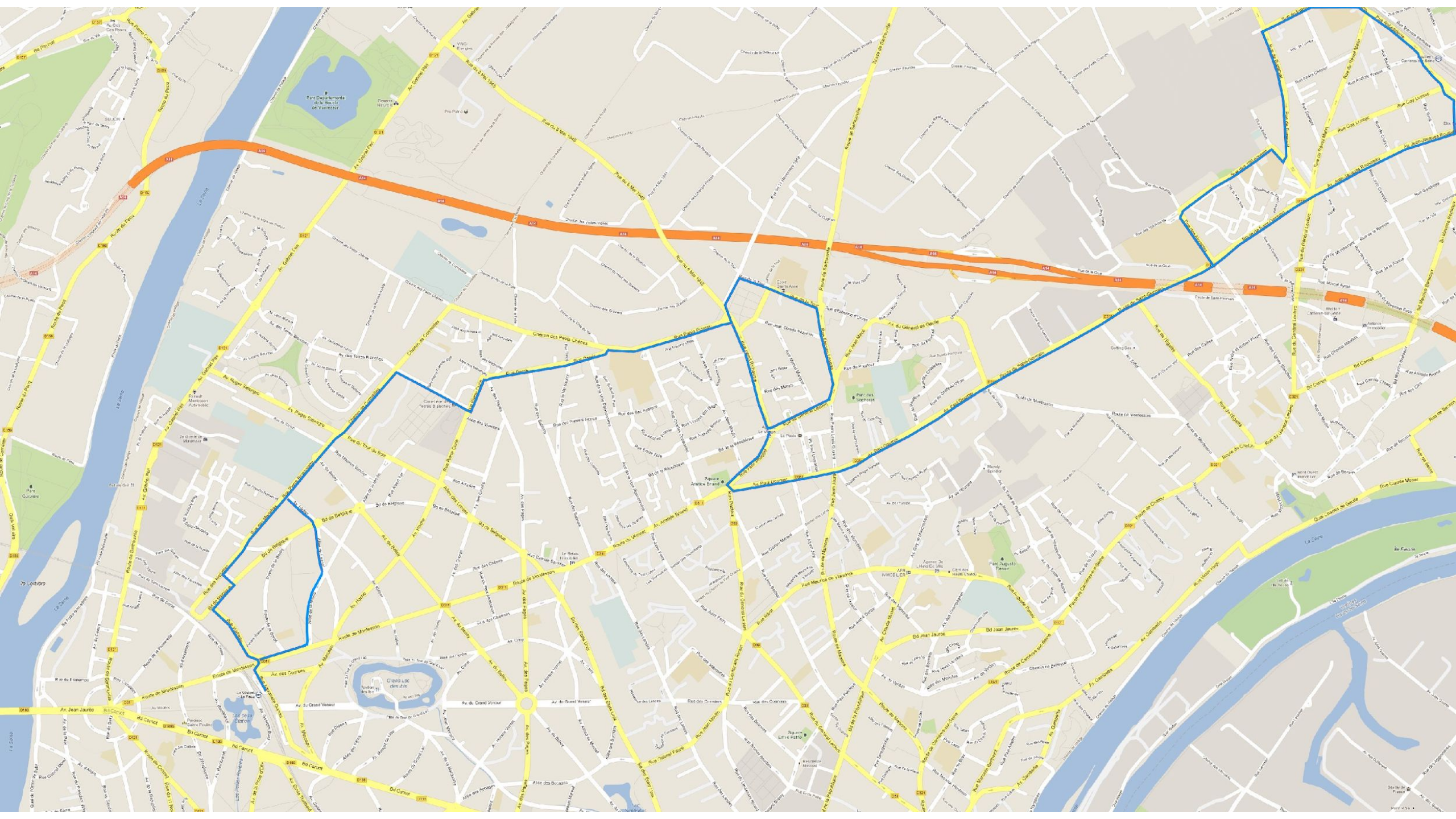
- Il était une fois... la ligne 19
- Présentation des statuts de l'association
- Election du CA et des membres du bureau
- Le mot du président : Et demain ?

Rejoignez-nous, remplissez votre bulletin d'adhésion.

Il était une fois ...

la ligne 19



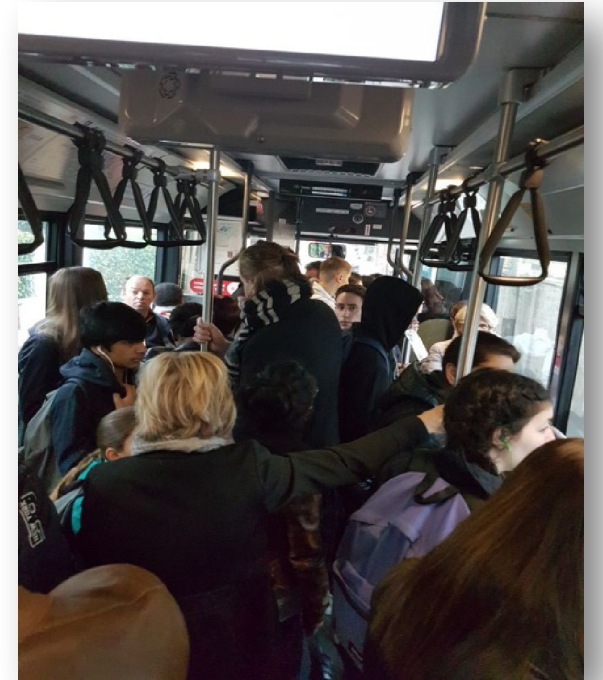




Des usagers heureux de voyager...



*déjà
serrés*



Mais ça, c'était avant!

Un peu d'histoire....



12/2017

information sur restructuration du réseau dans bulletin municipal

03/2018

13 mars Réunion avec Mr BEL (maire de Montesson)

24 mars Réunion Mrs BEL & MARUSZAK (Dir.CAB Mairie du Pecq)

04/2018

16 avril début des ennuis



....



Votre réseau BUS EN SEINE évolue à partir du 16 avril 2018

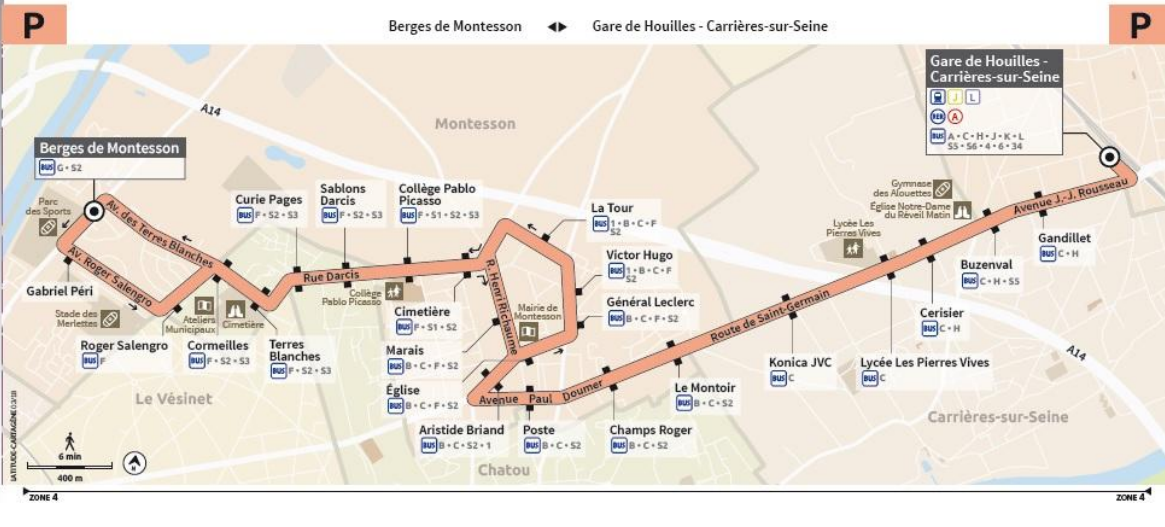
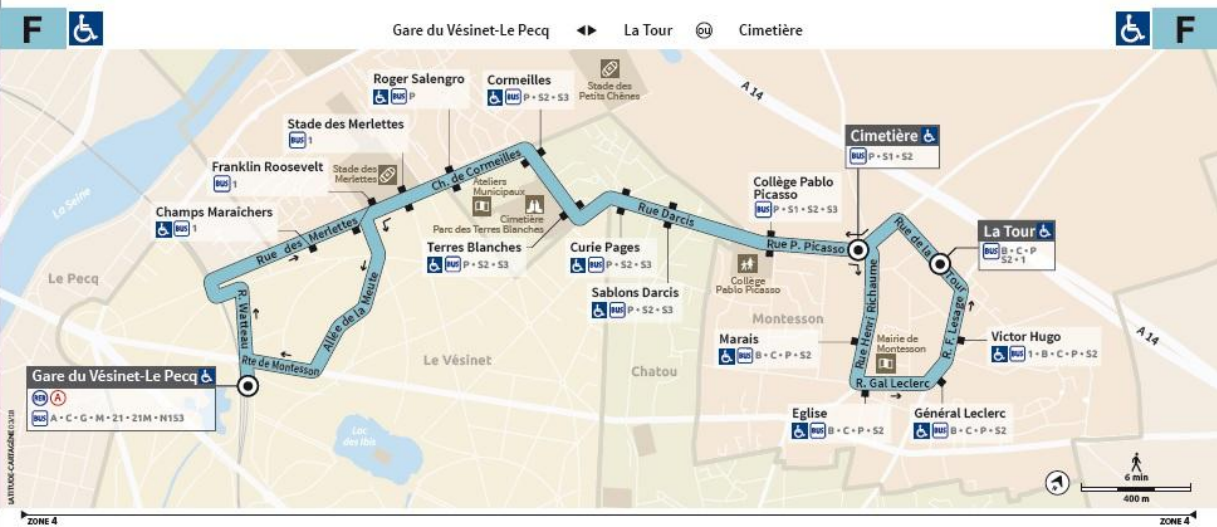
La ligne 19 devient la ligne F

Votre réseau BUS EN SEINE évolue à partir du 16 avril 2018

La ligne 19 devient la ligne P

Avant le 16 avril 2018

À partir du 16 avril 2018



La restructuration de la ligne c'est quoi concrètement ?

Futur simple

je rétrécirai

tu rétréciras

il rétrécira

nous rétrécirons

vous rétrécirez

ils rétréciront


- Déclassement de la ligne prioritaire en ligne intercommunale
- La disparition de la desserte Le Vésinet/Le Pecq – Houilles
- Fréquence de passages **divisée par 2** aux heures de pointe et aux heures creuses
- Des tailles de bus **réduites par 3**

....avec le même nombre de passagers à transporter

Une nouvelle forme de transport



les actions entreprises

 Mise en place de pétitions : 1400 Ligne F +700 Ligne G signatures

 Etude juridique sur les possibilités de recours

 Articles de presse

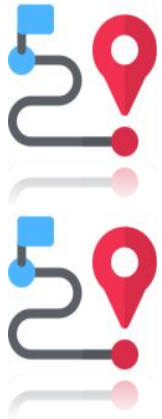
 Opérations de comptages des voyageurs

 Dépôt d'une motion auprès de la CASGBS

 RDV avec IDF Mobilités & élus locaux (maires & assistant parlementaire)



Des avancées et des réussites



Fréquence améliorée par rapport à la réforme prévue
(Toutes les 10 mn vs 20 mn)

Obtention de 2 midibus (capacité de 50/60 personnes env.) sur la rotation
à partir du 4 juin.

Mais des

MENACES



Retour à des fréquences de 40 mn en heures creuses



Des comptages réalisés dans des conditions singulières



Forte opposition d'associations et procédure de recours judiciaire

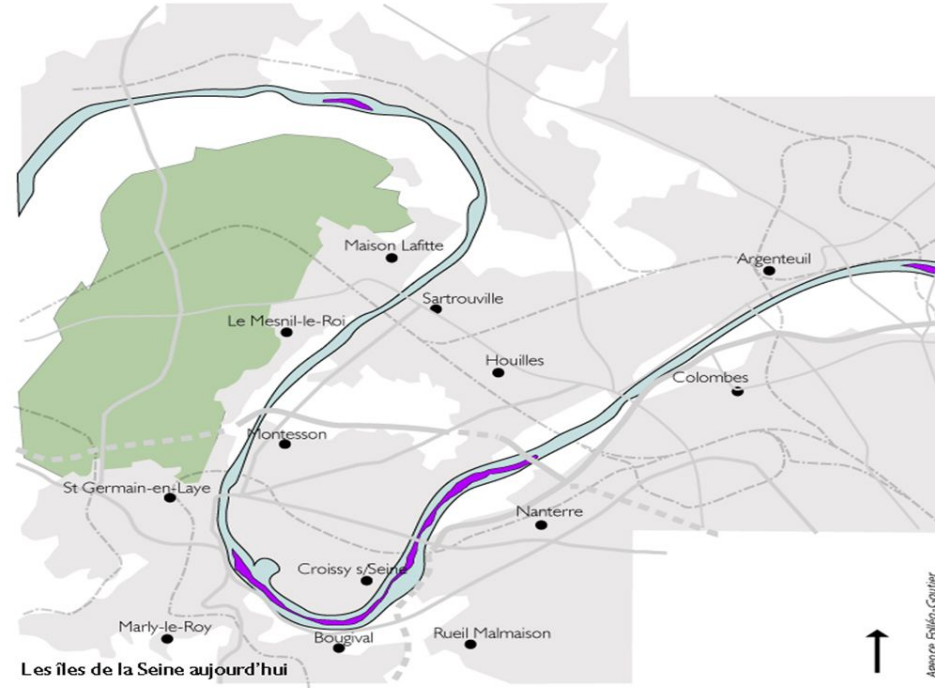
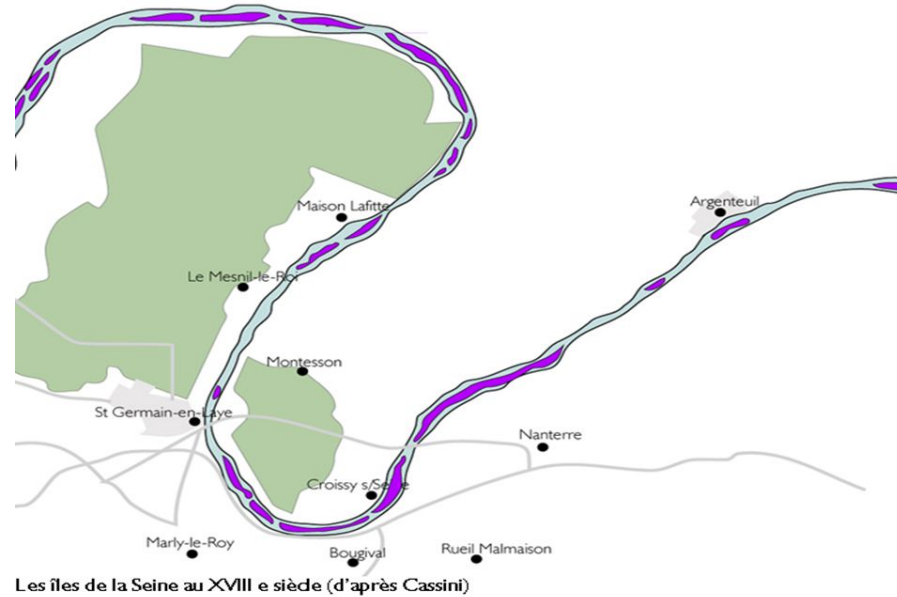
L'histoire n'est pas finie ..
Elle ne fait que commencer !

Il faut donc

S'organiser pour défendre nos droits
d'une manière Citoyenne

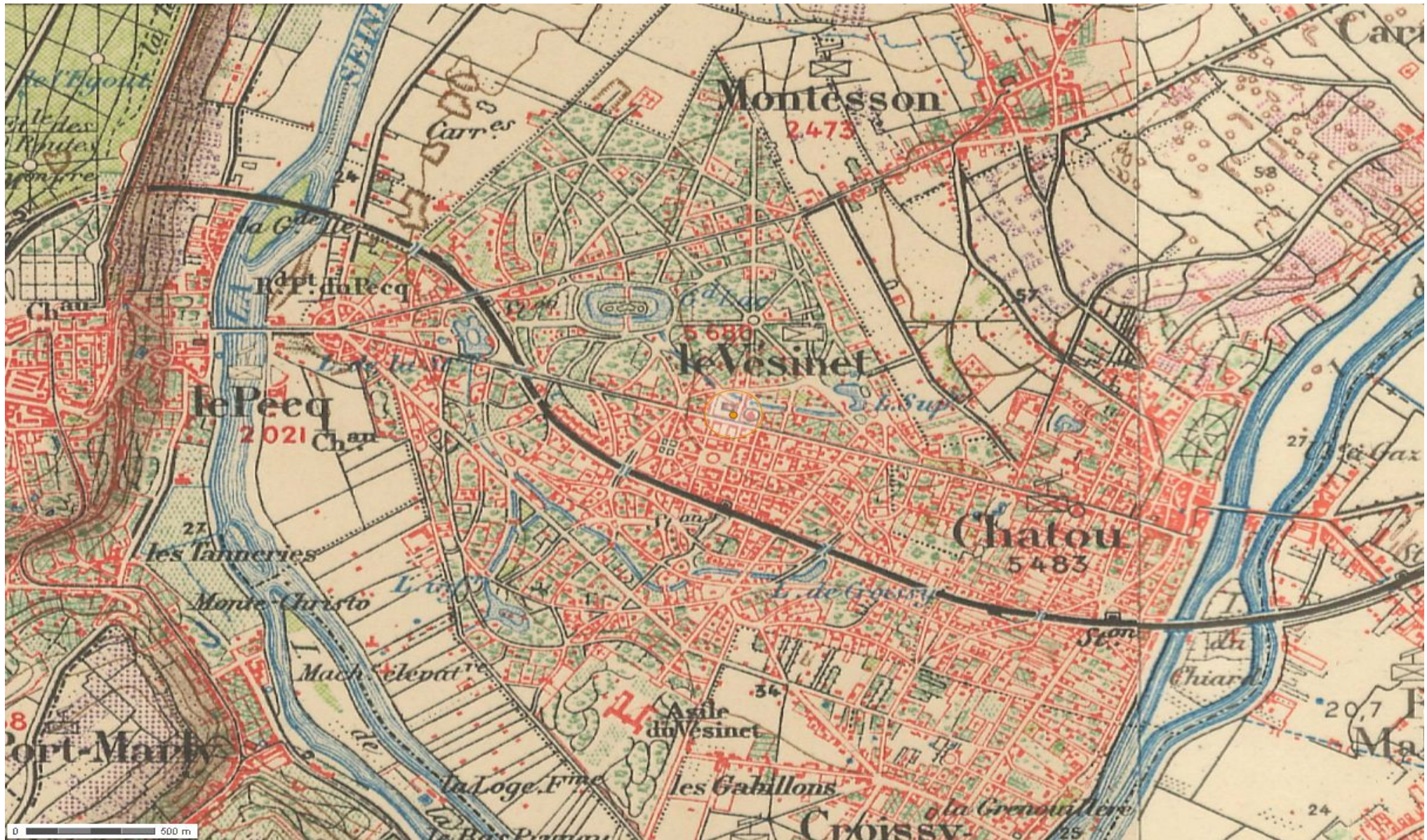
Etude préliminaire pour le choix
du nom et du périmètre de la
future association

Géographie de la Boucle de Montesson



© 2014 Agence B. Folléa - C. Gautier paysagistes urbanistes / DRIEE-IF / Conseil Général des Yvelines

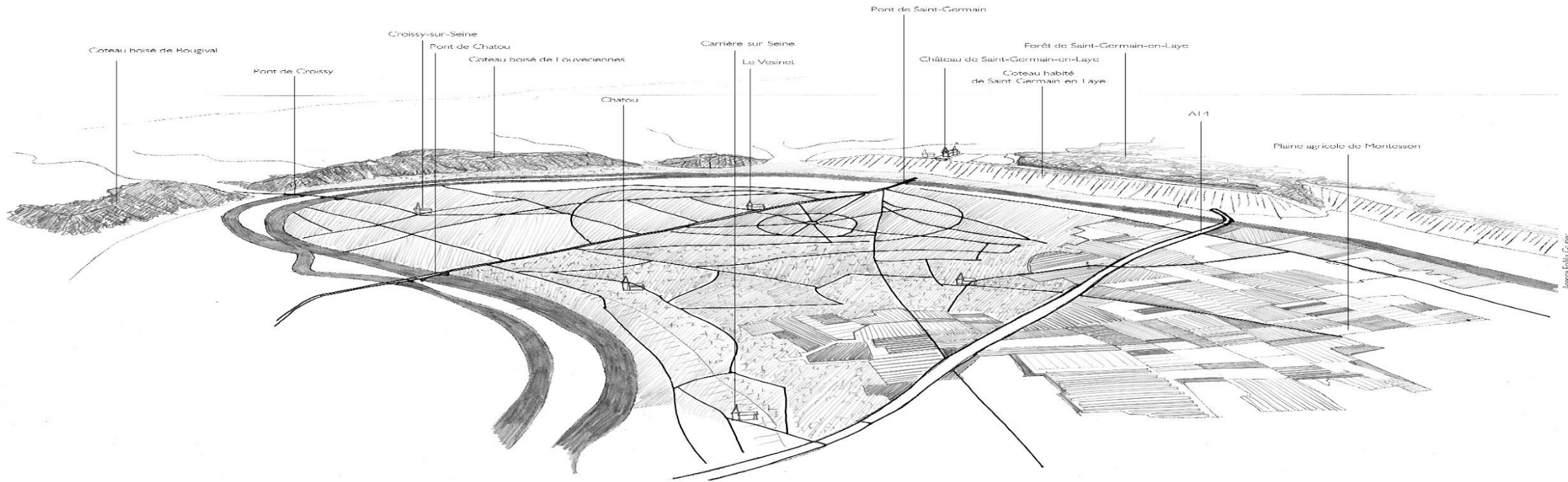
Afin de favoriser le développement de la navigation, la géographie fluviale a été considérablement modifiée entre le XIXe et le XXe siècle entraînant la transformation voire la disparition des îles de la Seine



Source : IGN

Le quartier du Vésinet construit sur l'emprise de l'ancienne forêt de chasse royale "Bois du Vésinet" dans les années 1860. Ici d'après une carte de 1906. Source : IGN

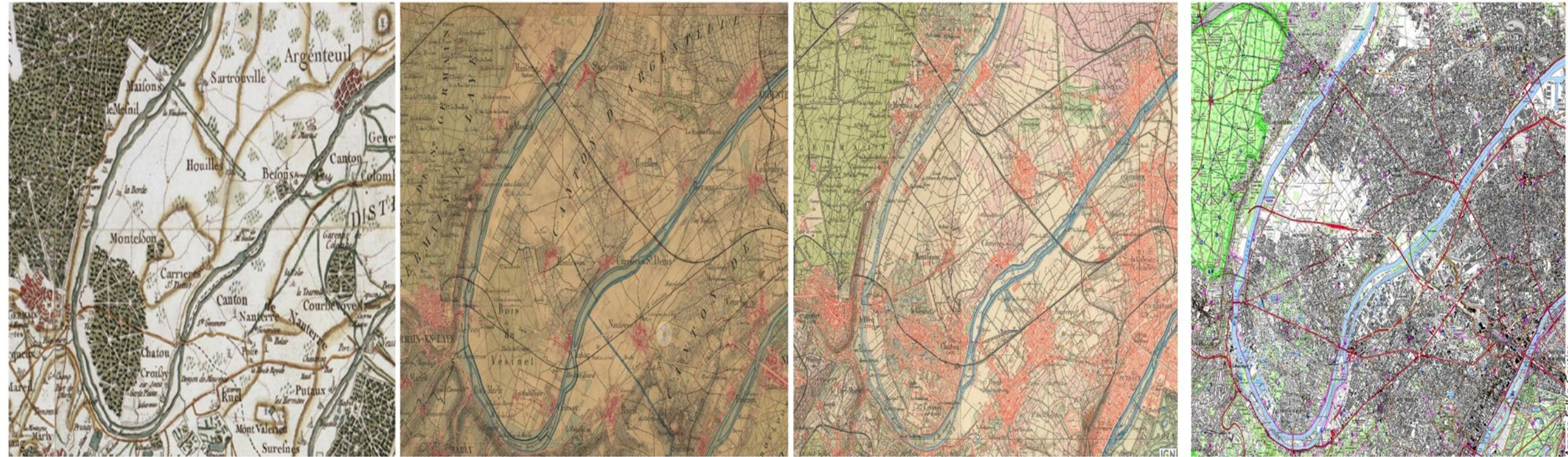
Mobilité : les dessertes



Agence Folléa-Gautier

Outre la triple desserte ferroviaire qui relie les quartiers à la gare Saint-Lazare, la boucle est traversée par l'A14 de façon discrète, essentiellement en déblais, sans échangeur. Seuls quatre ponts routiers relient l'intérieur de la boucle au reste du territoire, ce qui génère des difficultés de circulation.

L'URBANISATION



*Au cœur de la boucle, la plaine de Montesson proprement dite, encore cultivée en maraîchage, compose un étonnant paysage ouvert, offrant des perspectives remarquables vers la Défense et Saint-Germain-en-Laye. **Ses lisières urbaines restent diffuses et indécises traduisant l'incertitude de son devenir.***

source : Carte de Cassini, carte de l'Etat Major, IGN

Evolution de l'urbanisation de la boucle de Montesson. Au XVIIIe (carte de Cassini), XIXe (carte de l'Etat Major, en 1900, et en 2012 (IGN). Aujourd'hui, l'urbanisation continue dominée par l'habitat individuel, a absorbé les noyaux villageois d'origine. Source : IGN

Périmètre et communes concernées

- **L'intérieur de la boucle**

- CARRIERES SUR SEINE
- CHATOU
- CROISSY SUR SEINE
- HOUILLES
- LE PECQ
- LE VESINET
- MONTESSON
- SARTROUVILLE
- BEZONS

Nom choisi

Boucle de **M**ontesson, **M**obilités et **Q**ualité de **V**ie

